

ALDI continues inner city expansion

ALDI continúa expansión en corazón urbano de la ciudad



Banners and balloons were visible on Paseo Blvd. July 2. ALDI owners celebrated the opening of a new grocery store with a ribbon cutting ceremony. City officials and community leaders were on hand to officially welcome the retailer to the community. Banderas y globos se hicieron visibles el 2 de julio en el Paseo Blvd. Los propietarios de ALDI celebraron la apertura de una nueva tienda de abarrotes con una ceremonia de corte de cintas. Funcionarios del ayuntamiento y líderes comunitarios se encontraron presentes para darle la bienvenida oficial a la comunidad del comercio detallista.

JOE ARCE AND JUANA SUMMERS
HISPANIC NEWS

Driver's who found themselves at the intersection of Paseo and Admiral on July 2 saw streamers and balloons floating in the air. These festivities were to bring attention to the new ALDI location, in a Kansas City corridor that had not seen new developments for decades.

"We think that the urban core needs ALDI," said Mark Bersted, vice president of ALDI Olathe. ALDI stores offer 90 percent of the products that the average consumer needs, according to industry surveys. Additionally, shopping at ALDI allows customers to save 50 percent on their grocery shopping bill, according to Bersted.

ALDI is one of the first new businesses to move onto the Paseo Boulevard, and the move has the potential to spur further development. "The more retail development, the better for us because it creates more traffic," Bersted said. "We didn't come here to be the start of something, but if we were to become the start of something, that would be great too."

Jeff Pack, an area resident said that a grocery store like ALDI was "definitely needed." "Especially in the winter time, it's great that you can walk two blocks over and get your stuff, instead of getting on a bus and riding miles away."

Frank Perez from the Hispanic Organization for Justice and Equality said that he's watched the ALDI project through various stages, and that best business, such as this one, helps

in the economy and the community because of both job generation.

"ALDI has been a pioneer, as far as grocery stores in minority areas," said Perez. "This group is one of the very few that goes out if its ways to find areas like this. It's just needed here."

Alfonso Cotto, ALDI district manager trainee, said that due to the diversity of customers who will likely visit the new store, there will be bilingual employees.

"The community gets served if there's someone who can relate to the customer, and serve that customer in a better way," Cotto said. During the employee selection process, several candidates with bilingual skills were identified as potential ALDI employees.

Bersted said that the smaller size of ALDI stores, when compared to other major food retailers gives their chain an advantage. "With a store that's 17,000 square feet, versus a grocery store that's 45,000 or 50,000 square feet, we do have the ability to sandwich ourselves in to smaller tracks of land," he said.

Full-service grocery stores in the urban core are few and far in between, but with recent additions to Paseo Blvd., as well as the Independence Ave. location that opened three years ago, ALDI is seeking to fill that gap.

"The customers are in the urban core, just like there are customers ave in the surrounding

Conductores que se encontraron el 2 de julio en la intersección de Paseo con Admiral vieron serpentininas y globos flotando en el aire. Estas festividades fueron realizadas para atraer la atención a una nueva tienda de ALDI, en un corredor de Kansas City que no ha visto nuevos desarrollos en décadas. "Pensamos que el corazón urbano necesitaba un ALDI", dijo Mark Bersted, vicepresidente de ALDI Olathe. Según encuestas de la industria, las tiendas de ALDI ofrecen el 90 por ciento de los productos que los consumidores promedio necesitan. Adicionalmente, comprar en ALDI le permite a los clientes ahorrar un 50 por ciento en sus cuentas de abarrotes, según Bersted.

ALDI es uno de los primeros negocios en mudarse al Paseo Boulevard y la maniobra tiene el potencial de incentivar más desarrollo. "A mayor desarrollo en comercio detallista, mejor para nosotros, puesto que crea más tráfico", dijo Bersted. No nos mudamos acá para ser el inicio de algo, pero si nos llegáramos a convertir en el comienzo de algo, eso sería magnífico también."

Frank Pérez de la Organización Hispana por la Justicia y la Igualdad dice haber observado el proyecto de ALDI a través de varias etapas y que construir edificios tales como este ayuda en lo económico y a la comunidad debido a la creación de trabajo en ambos.

"ALDI ha sido un pionero, en lo que a

minorías se refiere", dijo Pérez. "Este grupo es de los pocos que va más allá en lo referente a encontrar áreas como esta. Simplemente esto se necesitaba aquí."

Alfonso Cotto, gerente de distrito de ALDI en aprendizaje, dice que debido a la diversidad de los clientes que seguramente acudirán a la nueva tienda, habrán allí empleados bilingües.

"La comunidad es bien atendida si allí hay alguien que pueda relacionarse con el cliente y atender a ese cliente de la mejor manera", dijo Cotto. Durante el proceso de selección de empleados, varios candidatos con aptitudes bilingües fueron identificados como probables empleados de ALDI.

Bersted dice que el menor tamaño de las tiendas ALDI, cuando se las compara a otras tiendas de comestibles, le ofrece a la cadena una ventaja. "Con una tienda que tiene 17.000 pies cuadrados, versus una tienda de abarrotes que tiene 45.000 ó 50.000 pies cuadrados, nosotros tenemos la habilidad de apllarnnos en terrenos más pequeños", dijo él.

Tiendas de abarrotes de servicio completo en el corazón urbano son pocas y más retradas entre sí, pero con la reciente adición en Paseo Blvd., además de la localización en Independence Ave., la que abrió hace tres años, ALDI está buscando llenar el vacío.

"Los clientes se encuentran en el corazón urbano, tal como allí hay clientes en los condados aledaños y en los suburbios", dijo

ALDI within walking distance of customers

CONT./PÁGINA B1

countries, and out in the suburbs," said Bersted. "They all shop too, and they're very good customers. So, we're real excited about being able to bring more stores into the urban core, and we're going to continue to do it."

Further expansion into the Kansas City area is in the works for ALDI, Bersted said. "We still know that there's room for about three to four more stores in Kansas City," he said. "We're open to all kinds of options."

Local residents hope that ALDI expansion will include a move to Kansas City's West side.

"We need a store in the Westside because the Westsiders and the Crossroads folks aren't going to come over here; it's too far from them," Perez said. "A

grocery store this size would be perfect for that area."

Perez said that leadership from the Hispanic Organization for Justice and Equality would soon be contacting top executives from ALDI in the hopes of scouting out a suitable location in the Westside.

For the corporation, adding a new store is based on the population density in an area. Additionally, ALDI tries to position itself in high-traffic areas that will attract more customers.

"Really, every customer out there is a potential customer of ALDI. We serve middle income, high income, and low income," said Bersted. "Income is not really a determining factor. We need a good amount of people in a 3-4 mile area to help support our stores."

ALDI a pasos de distancia para sus clientes

CONT./PÁGINA B1

Bersted. "Todos ellos también compran y ellos son muy buenos clientes. Entonces, estamos verdaderamente entusiasmados de poder traerle nuevas tiendas al corazón urbano y vamos a continuar haciéndolo".

Una finura expansión en el área de Kansas City está en la carpeta de ALDI, dijo Bersted. "Todavía sabemos que hay espacio para otras tres o cuatro tiendas en Kansas City," dice él. "Estamos abiertos a toda clase de opciones".

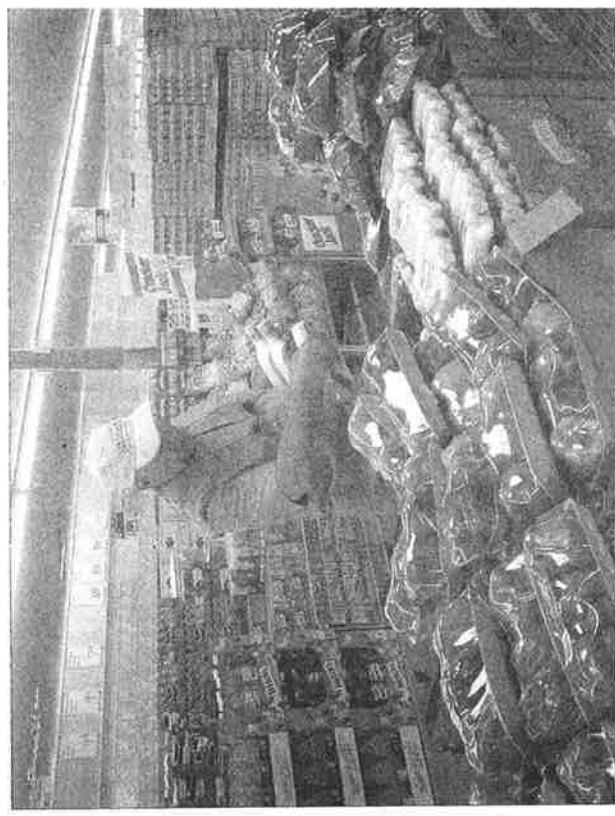
Los residentes del área esperan que la expansión de ALDI incluya una tienda en el Westside de Kansas City.

"Necesitamos una tienda en el Westside, ya que los habitantes de éste y la gente de Crossroads no van a venir hasta acá, es demasiado lejos para ellos", dijo Pérez. "Una tienda de abarrotes de este tamaño sería perfecta para esa área".

In the past several years, ALDI's expansion in the Kansas City Area has been part of a move that John Alvarez said is changing the image of the international grocery store chain.

"If you look at our new stores, you'll see different color schemes, changing our layouts, we're carrying different products overall," Alvarez said. "We're trying to infuse the marketplace. We're not looking to be the biggest chain that Kansas City has in the area. We're not going to be the size of a Wal-Mart, but we're going to provide the community with a nice little niche."

The new store is located at 721 Paseo Blvd. Store hours are from 9 a.m. to 8 p.m. Monday-Saturday, and 10 a.m. to 6 p.m. on Sundays.



Area resident Jeff Pack liked the convenience of the ALDI store's location as well as the newness. Pack shop fresh vegetables in the new store, located at the intersection of Paseo and Admiral Blvd. Al residente del área Jeff Pack, le gustó la conveniencia de la ubicación de la tienda ALDI además de lo nuevo. Pack compró legumbres frescas en la tienda nueva, ubicada en la intersección de Paseo con Admiral Blvd.

American MASERS Les Paul: Chasing Sound



Guitarrista e innovador de 92 años de edad Les Paul, en sus propias palabras. Sea mas Ori

ha sido parte de una maniobra que según John Álvarez está cambiando la imagen de la cadena internacional de tiendas de abarrotes.

"Si uno observa nuestras nuevas tiendas, usted notará nuevos diseños de colores, hemos cambiado nuestros esquemas de distribución de espacios, sobre todo estamos ofreciendo diferentes productos", dijo Álvarez. "Estamos tratando de cambiar el mercado. No estamos persiguiendo ser la cadena más grande en el área de Kansas City. No vamos a ser del tamaño de un Wal-Mart, pero le vamos a ofrecer a la comunidad un pequeño y agradable espacio en el mercado".

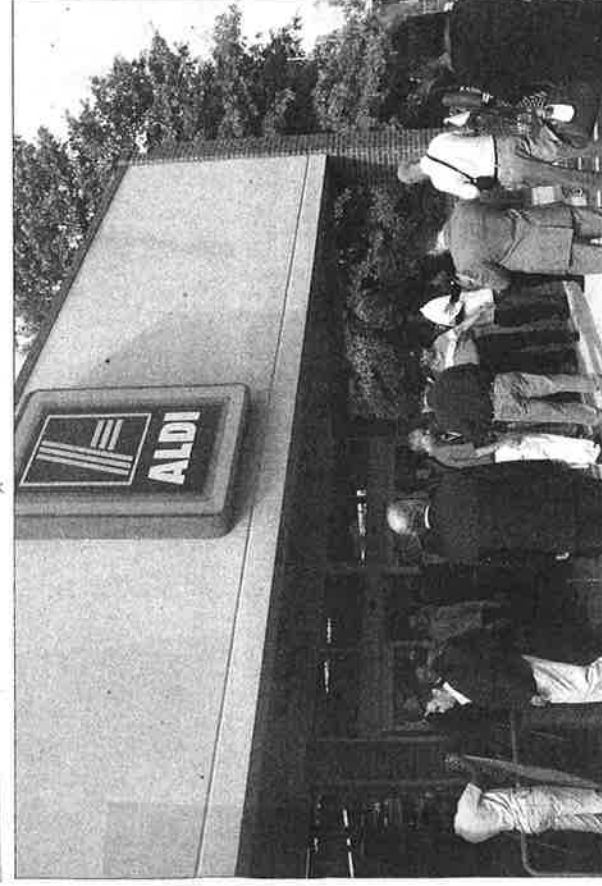
La nueva tienda está ubicada en el No. 721 del Paseo Boulevard. El horario de atención es desde las 9 a.m. hasta las 8 p.m. de lunes a sábados y desde las 10 a.m. hasta las 6 p.m. durante los domingos.

Pérez dice que el liderazgo de la Organización Hispana por la Justicia y la Igualdad se estará contactando pronto con altos ejecutivos de ALDI con la esperanza de buscar una ubicación adecuada en el Westside.

Para la corporación, el agregar una nueva tienda se basa en la densidad poblacional del área. De manera adicional, ALDI trata de ubicarse en áreas de mayor tráfico que atraerán a más clientes.

"Realmente, cada persona es un virtual cliente de ALDI. Le servimos a la gente de ingresos medios, altos y bajos", dice Bersted. "Los ingresos no son realmente un factor determinante. Necesitamos una buena cantidad de gente en un área de 3 a 4 millas para que ayuden a mantener nuestras tiendas".

En varios de los años anteriores, la expansión de ALDI en el área de Kansas City



Mark Bersted, vice president of ALDI Olathe said that the company is always looking for new locations to open stores. In the coming months, ALDI plans to look at locations within the Latino community as a part of continued expansion. Mark Bersted, vicepresidente de ALDI Olathe dice que la compañía siempre está buscando sitios nuevos para abrir tiendas, en los próximos meses, ALDI planea buscar sitios dentro de la comunidad latina como parte de una continua expansión.